



Die Fachmesse BE 4.0 2019 findet in Mulhouse / Elsass statt, ein wichtiger Industriestandort im Herzen der Region Grand Est.

Als französischer Vorreiter im Bereich industrieller Investitionen (Automobil, Luft- und Raumfahrt, Energie...) bildet die Region ein Referenzgebiet für Advanced Manufacturing.

Am Schnittpunkt französischer, deutscher (Industrie 4.0) und schweizerischer (Industrie 2025) Strategien präsentiert die Messe neue Lösungsansätze, Innovationen und industrielle Ausbildungen.



RÜCKBLICK AUF DIE BE 4.0 2018

10 000 m² Ausstellungs- und Konferenzfläche

3 500 Besucher, davon 18% aus dem Ausland (Deutschland, Schweiz, Spanien, Kanada, Slowenien)

300 geplante Geschäftstreffen

230 Aussteller, Anbieter technologischer Lösungen und Kompetenzen...

50 Start-up-Unternehmen

50 Konferenzen mit 3 400 Teilnehmern

EIN HOHES MAß AN ZUFRIEDENHEIT

85% der Besucher waren zufrieden oder sehr zufrieden

88% der Aussteller geben an, während der Messe interessante Kontakte geknüpft zu haben

95% der Aussteller möchten 2019 gerne wiederkommen

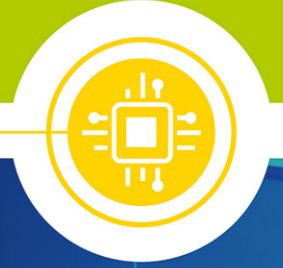


DIE ZIELE

- Teilen Sie Ihre Expertise bei starker Medienpräsenz mit einem trinationalen Publikum
- Erschließen Sie neue, internationale Märkte
- Demonstrieren Sie Ihr Know-How
- Bringen Sie Ihre neuen Produkte auf den Markt
- Machen Sie das Beste aus der Ihnen zur Verfügung stehenden Zeit, indem Sie innerhalb von 2 Tagen die wichtigsten Auftraggeber und Unternehmen der Region treffen
- Übersicht über den Stand der Technologie und Wettbewerb

WIR BIETEN IHNEN

- Stände mit Standarteinrichtung oder nach Maß
- Demonstrationsräume und Pitch Corners
- Konferenz- und Empfangssäle für verschiedenste Formate
- Co-Working Spaces
- Organisation von B2B-Terminen
- Gala-Abend & Networking
- Zielgerichtete Kommunikation



LÖSUNGEN VOR ORT

- | | |
|-------------------------------------|--|
| ■ Unterstützung und Beratung | ■ Künstliche Intelligenz |
| ■ Industrielle Automatisierung | ■ Geräteausstattung |
| ■ Big Data | ■ Laboratorien |
| ■ Zentrum für Technologieressourcen | ■ Vorausschauende Instandhaltung |
| ■ 3D-Design | ■ Modellierung |
| ■ Cloud Computing | ■ Projekte zwischen Ausbildungsstätten und Betrieben |
| ■ Zerstörungsfreie Prüfung | ■ Prototyping |
| ■ Cybersicherheit | ■ Industrielle Ethernet-Netzwerke |
| ■ Energieeffizienz | ■ Robotik-Cobotik |
| ■ Additive Herstellung | ■ Simulation |
| ■ Finanzierung | ■ Virtualisierung |
| ■ Trainings | ■ ... |
| ■ Human Resources | |
| ■ Digitale Infrastrukturen | |





ENERGIE

Energieeffizienz und ganz allgemein Ressourcenmanagement ist ein von allen Branchen angestrebtes Ziel, unabhängig von ihrem jeweiligen Tätigkeitsbereich.

- Konferenzen und Workshops werden sich näher mit dieser Thematik beschäftigen, die Fachmesse wird insbesondere Lösungsansätze für die Energiewende, u.a. durch digitale Transformation, hervorheben.



KÜNSTLICHE INTELLIGENZ

Unter dem Einfluss der digitalen Transformation verändert KI alle bisherigen Prozesse und wird so zu einem Stützpfeiler der Industrie der Zukunft.

- Vorträge, Ausblicke, Erfahrungsberichte und Demonstrationen von Lösungsansätzen werden angeboten, um besser zu verstehen, auf welche Art und Weise KI es ermöglicht, die Potentiale von vernetzten Objekten, Big Data und Robotik richtig zu nutzen.

INDUSTRIE

BE 4.0

> Mulhouse,
19. > 20. Nov. 2019



IHRE ANSPRECHPARTNER

■ **Adeline LEDER - Leiterin der Ausstellung BE 4.0**

+33(0)3 89 46 80 11 / +33(0)6 25 19 08 78 - aleder@parcexpo.fr

■ **Julien HAUSWIRTH - Projektmanager**

+33(0)3 89 46 80 47 / +33(0)6 48 64 47 74 - jhauswirth@parcexpo.fr

■ **Maureen SCHERRER - Verwaltungsleitung**

+33(0)3 89 46 80 31 / +33(0)6 38 78 58 32 - mscherrer@parcexpo.fr

PARC EXPO.fr
MULHOUSE

**PARTNER**

- ACTEMIUM
- ARGONNE PRODUCTION
- CAISSE D'EPARGNE GRAND EST EUROPE
- CCI ALSACE EUROMÉTROPOLE
- CCI GRAND EST
- CETIM GRAND EST
- CLEMESY
- DALKIA REGION EST
- EDF
- EDF DEUTSCHLAND GMBH
- ENGIE
- NORELEM
- NXO TELECOM
- ORANGE
- PSA MULHOUSE
- SEW USOCOME
- SIEMENS
- SNCF
- VELUM
- BPI
- GIMELEC
- GRAND E-NOV
- JESSICA FRANCE PROGRAMME CAPTRONIC
- LA FRENCH FAB GRAND EST

TECHNOLOGIE-LÖSUNGSANBIETER

- 4ITEC 4.0
- ACKSYS COMMUNICATION ET SYSTEMS
- ACOEM
- ACTECIL
- ACTINVISION
- ACTIVIS
- ACTRICITY AG
- ADAPEI PAPILLONS BLANCS D'ALSACE
- ADDI DATA GMBH
- ALCOM TECHNOLOGIES
- ALMEDIA FORMATION
- ALPICT C/O OPI
- ALTODIS
- ALUMINERIE ALOUETTE
- AMA
- AMAT-SYSTEM
- APAVE ALSACIENNE
- ARC INFORMATIQUE
- ARICAD
- ASTI MOBILE ROBOTICS SAU
- BASEL AREA SWISS
- BIOVALLEY FRANCE
- BLOCKCHAIN VALLEY
- BOSSARD FRANCE
- BOUYGUES BÂTIMENT NORD-EST
- CAD'INDUS
- CEA TECH
- CENTRE D'ENTREPRENEURIAT ET DE VALORISATION DES INNOVATIONS
- CENTRE TECHNIQUE INDUSTRIEL DE LA PLASTURGIE ET DES COMPOSITES
- CFAI ALSACE
- CIRTES
- CMS AUTOMASTISME

- CNRS - INSTITUT CARNOT MICA
- CORDERIE MEYER SANSBOEUF
- CTAG
- DIGITAL EASE
- DIGORA
- DIMO MAINT
- DIVALTO - CHAINE NUMÉRIQUE
- DIZISOFT
- ECONOCOM DIGITAL SECURITY
- EDITAG
- ELECTIS
- ELEMENTAIRE
- ENDRESS+HAUSER
- ER INGENIERIE
- ERGO BRIANTE
- EUREKA SOLUTIONS
- FANUC
- FEDEREC EST
- FESTO
- FINAL ADVANCED MATERIALS
- FK EUROPE
- FSI FRANCE
- GAUSSIN MANUGISTIQUE
- GESTION-PRO
- GROUPE-NOVTEK
- H5 AUDITS
- HLP
- HOLOPREST / PACELOR
- HYDREOS - PÔLE DE L'EAU ALSACE LORRAINE
- IAR - PÔLE DE LA BIOECONOMIE
- IGUS
- INDUSTRIE UND HANDELSKAMMER SÜDLICHER OBERRHEIN
- INEVA
- INORI
- INSTITUT TECHNOLOGIQUE DE MAINTENANCE INDUSTRIELLE
- INTELLE CORP.
- INTERFACILE
- ISITEC INTERNATIONAL
- JME-ELECTRONIC
- KEONYS
- KREAVIZIO
- KUKA AUTOMATISME ROBOTIQUE
- LABORATOIRE PHYSIQUE ET MECANIQUE TEXTILE
- MAILLE VERTE DES VOSGES
- MATERALIA
- MICROCITY PÔLE D'INNOVATION NEUCHÂTEL
- MICRONARC - FSRM
- ML6 INC.
- NARTEX
- NORCAN
- NOVA - PRO DEVELOPPEMENT INC.
- OPEN
- ORISUN
- PATLITE
- PÔLE FIBRES ENERGIVIE
- PÔLE TEXTILE ALSACE
- PÔLE VEHICULE DU FUTUR

- PROALPHA SCHWEIZ
- PROCID
- PRODEO
- RB3D
- RF CONCEPTION
- RHENATIC
- ROBOXPERTS AUTOMATION GMBH
- RS COMPONENTS
- SAFRAN AERO COMPOSITE
- SAFRAN LANDING SYSTEMS
- SAUTER REGULATION
- SCHNEIDER ELECTRIC
- SCHUNK INTEC
- SELMONI
- SMART TAMAT-MWS
- SOLU-TECH
- STV BETON SECURITE
- TEA TECH ERGO APPLIQUÉE
- TECHNISTUB
- TERVENE INC.
- THE WIW
- USITAB
- WHITEQUEST

START-UPS

- 3D-EST
- ACTIVE MEDIA INC./ SMARTPIXEL.TV
- AEROMAPPING-SOLUTIONS
- AGENCE SMART INDUSTRY
- AIR&D
- ALCHIMIES MARKETING FORMATION
- ALTERMAYER
- APREX
- ATIPIK SOLUTIONS
- BASEL AREA SWISS
- BEELSE
- BRODEX
- C3N STUDIO
- CALENCO / NEODOC
- CONCEPT STORE 3D
- DCBRAIN
- DIAMAINT
- DISTRAME
- EMSPROTO
- EQUADIM
- EWATTCH
- FLEXIO
- GRAND EST NUMÉRIQUE
- HAPTICMEDIA
- HARPP
- HOLO3
- HOLOTECH SOLUTIONS
- -MC
- INMAN
- INTERAXYS
- LA FRENCH TECH ALSACE - PÔLE MÉTROPOLITAIN
- LEANCURE
- LORNTech - PÔLE MÉTROPOLITAIN EUROPÉEN DU SILLON LORRAINE
- MACHIQ SOFTWARE SERVICES
- MARCHAL VIKTOR
- MC ROBOTICS
- MOBILITY WORK
- MONSTOCK
- NAMKIN
- NAOUKA

- NEW-R-DRONE
- NEXTDAY.VISION
- OPTA LP
- OPTIMDATA
- OPTIMISTIK
- PAR COURS & PAR THEMES
- PERTECH SOLUTIONS
- PITCHVIEW
- R3DT
- REGALL PHILIPPE PROJET TECHDICO
- SBS INTERACTIVE
- SEMIA
- SEVEN SHAPES
- S-LEAN
- SPORHOPEO
- SPURO
- STRATAGGEM
- TALLYOS
- TEEPTRAK
- THURMELEC
- TIKAWAY
- TOMORROW JOBS
- TOTALYIMAGE / TIME2MARKET
- TRANCHAIN
- TWAKE TECHNOLOGIES
- UNITED PLANET GMBH
- WAPEN

KOMPETENZANBIETER

- ALSACE TECH
- ARTS ET METIERS
- CESI ECOLE D'INGÉNIEURS
- CNAM GRAND EST
- DIRECCTE GRAND EST
- ECAM STRASBOURG EUROPE
- EM STRASBOURG
- ENIM
- E-NOV CAMPUS
- ENSISA
- ESTA
- FREELANCE.COM
- GROUPE INSTITUT DE SOUDURE
- HOLOMAKE
- INPI
- INRIA NANCY GRAND EST
- INSA STRASBOURG
- INSTITUT DE SOUDURE
- INSTITUT FRANCO-ALLEMAND DE RECHERCHES DE SAINT-LOUIS
- IUT HAGUENAU
- SATT GRAND EST
- SOCIETE EUROPEENNE DE FORMATION
- TELECOM PHYSIQUE
- UNIVERSITE DE HAUTE ALSACE
- UNIVERSITE DE LORRAINE
- UNIVERSITE DE TECHNOLOGIE DE TROYES
- MEDIA
- ALLIANCY
- GROUPE CIMAX
- LE JOURNAL DES ENTREPRISES
- MEDIAS ET ENTREPRISES